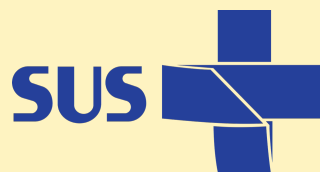


CORONAVÍRUS E PROFISSIONAIS DO SEXO

DICAS DE PREVENÇÃO E
FORMAS ALTERNATIVAS DE
TRABALHO DURANTE A
PANDEMIA DE COVID-19



SAÚDE COLETIVA
E O CUIDADO NA
PANDEMIA COVID-19

UFRGS

FICHA TÉCNICA

Coordenação Geral do Projeto

Universidade Federal do Rio Grande do Sul, Porto Alegre, Brasil

Pesquisador Coordenador do Projeto

Prof. Dr. Matheus Neves, UFRGS

Organização de texto, diagramação e curadoria de imagens

Prof. Dr. Matheus Neves
Guilherme Lamperti Thomazi

Revisão e Apoio

Ana Maria Kamphorst
Anderson Mateus Lemos de Oliveira
Aline Armiliato Baldigen
Bruno Sila Kauss
Iuday Gonçalves Motta
Gustavo Almansa Bernardo
Roberta Machado Silveira

DADOS INTERNACIONAIS PARA CATALOGAÇÃO NA PUBLICAÇÃO (CIP)

U58 Universidade Federal do Rio Grande do Sul
Coronavírus e profissionais do sexo : dicas de prevenção e formas alternativas de trabalho durante a pandemia de COVID-19 [e-book] / Universidade Federal do Rio Grande do Sul; coordenador do projeto: Matheus Neves - Porto Alegre: UFRGS, 2020.

12 p. : il.

ISBN 978-65-86232-40-0

1.Educação em saúde. 2. Profissionais do Sexo. 3. Infecções por Coronavírus. 4. Sexualidade I. Universidade Federal do Rio Grande do Sul. II. Neves, Matheus.

CDU 614

CATALOGAÇÃO NA FONTE: AMANDA DE ABREU GULARTE CRB10/2500

É permitida a reprodução, desde que citada a fonte.



COVID-19?

O QUE É?

É a doença causada pelo coronavírus **SARS-CoV-2s**, identificado na China no fim do ano de 2019.

SINTOMAS?

Os principais sintomas são febre, tosse, dor de garganta, coriza e dificuldade ao respirar

COMO É TRANSMITIDO?

Contato com pessoas doentes (com ou sem sintomas), por meio de gotículas, toques de mão, tosse, espirro ou objetos contaminados como: celulares, chaves, maçanetas e roupas.

PREVENÇÃO

A Organização Mundial da Saúde (OMS) diz que o isolamento social é a melhor forma de se prevenir a doença, porém muitas pessoas não têm esse privilégio, por isso a seguir você encontra algumas dicas de prevenção, específicas para profissionais do sexo.

MÁSCARA

O uso da máscara é uma das formas de prevenção da contaminação pelo coronavírus. Seu uso é obrigatório em várias cidades do país e do mundo.

O uso da máscara é importante e deve ser feito de maneira correta. A máscara de pano deve **ser trocada a cada 2 horas** ou quando ficar úmida. Já a máscara descartável, deve ser utilizada uma única vez.

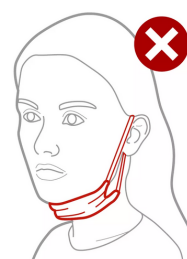
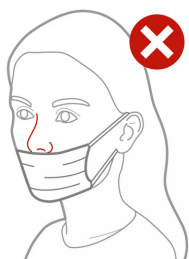
COMO FAZER O USO CORRETO DA MÁSCARA?



- 1-Cobrir o nariz e o queixo
- 2-Não ter vãos nas laterais
- 3-Encostar apenas nos elásticos

ERROS COMUNS QUE DEVEM SER EVITADOS:

:



Deixar o queixo ou o nariz exposto, muito espaço nas laterais e deixar a máscara descansando no pescoço.

Imagem: G1

MÁSCARA DE PANO

É muito importante o uso da máscara quando for preciso sair de casa, mas como fazer uma máscara de pano?

1 - Pegue um pedaço de tecido, de preferência algodão, e dois elásticos.



2 - Dobre horizontalmente o tecido duas vezes e coloque o elástico nas pontas.



3 - Dobre as pontas para dentro.



4 - Agora só precisa puxar o elástico para fora.



Imagem: CNN Brasil

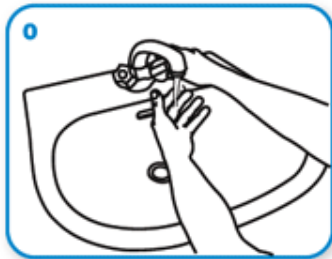
COMO LAVAR A MÁSCARA?

Por estar nos protegendo do vírus, a máscara fica bastante exposta, e por isso precisa ser higienizada. Se não for higienizada corretamente, ela pode se tornar uma forma de infecção. Portanto, são necessários alguns cuidados:

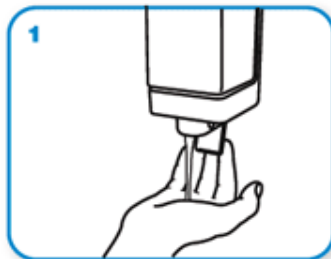
- Lave as mãos com água e sabão antes de tirar a máscara.
- Sempre pegue a máscara pelos elásticos e **evite** encostar na parte da frente dela.
- Deixe a máscara de molho por 30 minutos em uma mistura de 1 parte de água sanitária para 50 partes de água. Exemplo: 10ml de água sanitária para 500ml de água.
- A máscara precisa estar seca para ser utilizada novamente.



HIGIENIZAÇÃO DAS MÃOS



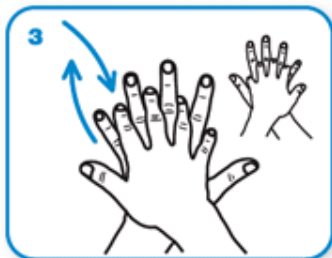
0 molhar as mãos



1 passar sabonete



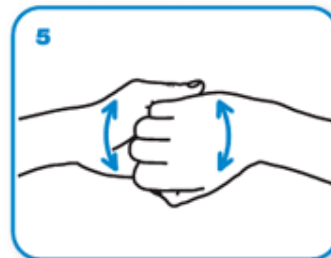
2 esfregar as palmas



3 com a mão direita por cima esfregue entre os dedos, repita com a esquerda por cima



4 palma com palma com os dedos entrelaçados



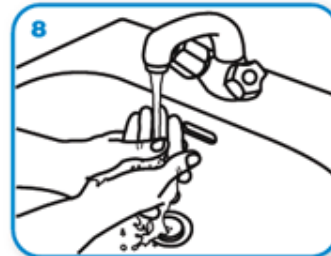
5 parte de tras dos dedos com os dedos entrelaçads



6 lave os dedões das duas mãos



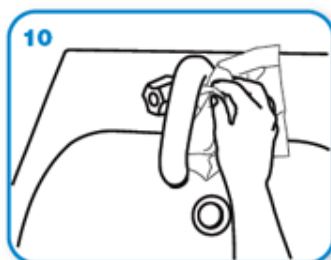
7 lave a palma das mãos



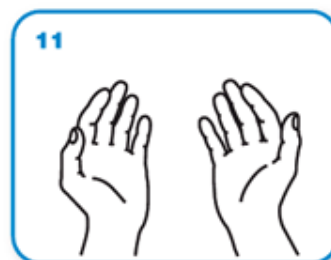
8 tire o sabão



9 seque as mãos



10 feche a torneira



11 suas mãos estão limpas!

Imagens: OMS

COMO ATENDER DURANTE A PANDEMIA?

Durante a combinação do programa converse com a/o/e cliente sobre como se prevenir do coronavírus.

Não existe forma 100% segura de se proteger durante o trabalho sexual, porém algumas atitudes pode diminuir a chance de se contaminar.

Prefira atender fora de casa, como em motéis e hotéis, para não contaminar seu ambiente pessoal com o vírus.

- EVITAR clientes que estejam com sintomas como febre, tosse e coriza.
- Tomar banho ao chegar no local do atendimento, depois de atender e novamente ao chegar em casa.
- Deixar as janelas do ambiente abertas, fazendo com que o ar circule.
- Usar máscara e luvas durante o programa, evitando contato com fluidos corporais.
- Não encostar no rosto ou cabelos durante a relação sexual, somente após higienizar bem as mãos com água e sabão.

SE PRECISAR ATENDER EM CASA:

- Peça para a/o/e cliente deixar as roupas, incluindo os sapatos na entrada e vá direto tomar banho.
 - Higienize o local onde a relação sexual foi realizada, como as roupas de cama, evitando que você se contamine.
 - EVITE mais de uma/um/ume cliente por vez.
-

FORMAS ALTERNATIVAS DE ATENDIMENTO

O isolamento social é a forma mais eficaz de se proteger da contaminação pelo coronavírus, mas é bastante difícil para profissionais do sexo. Existem formas de ganhar dinheiro com o trabalho sexual pela internet.

Ofereça a **modalidade virtual**, como videochamadas pelo whatsapp, skype ou outras plataformas.

Existem diversos sites de strip tease e sexo virtual que pagam os modelos de diferentes formas.

Procure plataformas de venda de fotos e/ou videos.



AUXÍLIO EMERGENCIAL

O auxílio é um benefício para trabalhadoras, trabalhadores e trabalhadores informais, autônomos e autônomas, desempregados e microempreendedores/as.

O valor do benefício é de R\$ 600,00, podendo ser ampliado para R\$ 1.200,00 se a mulher for a chefe da família e única responsável pelas contas.

Para ter acesso a esse auxílio a pessoa deve cumprir os seguintes requisitos:

- Ter mais de 18 anos.
- Não ter emprego formal.
- Não ser aposentado ou receber outros benefícios.
- Renda familiar mensal de até 3 salários mínimos.
- Não ter recebido, em 2018, mais de R\$ 28.559,70.

Se você se enquadra nesses requisitos, a solicitação do auxílio deve ser feita pelo site da caixa:

<https://auxilio.caixa.gov.br/inicio>



CUIDADOS GERAIS

HIGIENIZAR ROUPAS

Quando você voltar para casa, seja após um programa ou uma ida ao mercado, é importante tirar as roupas e lavá-las o mais breve possível, evitando que elas contaminem seu domicílio,

HIGIENIZAR COMPRAS DO MERCADO

Várias pessoas passam pelo mercado diariamente, encostando nos produtos e embalagens. Por isso, quando você chegar em casa, deve higienizar **TODAS** as embalagens, frutas, pacotes e sacolas com álcool gel ou água e sabão, para evitar que esses produtos possam contaminar você ou a sua casa.

SAÚDE MENTAL

Mesmo estando em período de distanciamento social é necessário que você continue com uma rotina e tendo contato com seus amigos e familiares, utilizando as tecnologias disponíveis como as redes sociais.

Esse período vai passar!

INFECÇÕES SEXUALMENTE TRANSMISSÍVEIS

Mesmo durante o coronavírus não podemos esquecer dos cuidados com as outras infecções sexualmente transmissíveis (IST) como o HIV/aids, sífilis, hepatite B e C.

A **camisinha**, tanto interna quanto externa são ótimas formas de se proteger, e são disponibilizadas de forma gratuita nos serviços de saúde.



Contra o HIV/aids existem ainda duas formas de se proteger:

- **PEP - profilaxia pós exposição;**
- **PrEP - profilaxia pré-exposição.**

Caso você não tenha se protegido na relação ou tenha sido vítima de violência sexual você pode solicitar a PEP nos Serviços de Atendimento Especializado (SAE) nas Unidades de Pronto Atendimento (UPA) ou nos hospitais.

TELEFONES IMPORTANTES

DEAM - Delegacia da mulher: (51) 3288-2172

Secretaria da Saúde de Porto Alegre: (51) 3212-6800



REFÊRÊNCIAS

Associação Nacional de Travestis e Transexuais (ANTRA) - <https://antrabrasil.org>

Organização Mundial da Saúde (OMS) - <https://www.who.int/eportuguese/countries/brazil/pt/>

Ministério da Saúde - <https://saude.gov.br>

G1 - <https://g1.globo.com/bemestar/coronavirus/noticia/2020/04/23/os-erros-mais-comuns-no-uso-de-mascaras-para-se-proteger-do-coronavirus-e-como-usar-corretamente.ghtml>

CNN - <https://www.cnnbrasil.com.br/saude/2020/04/02/como-fazer-mascara-de-pano>